

ILLATS

INFOS



N°2/11



Chère Illadaise, Cher Illadais,

Je reviens vers vous pour vous exposer les différents projets que nous nous proposons de réaliser au cours de cette année 2011.

En effet, le budget de la commune a été voté le 27 avril dernier sans augmentation des taux d'imposition communaux et ceci depuis plusieurs années.

Les travaux de notre Eglise étant terminés, il s'agit maintenant de mettre l'édifice en valeur en aménageant la place qui l'entoure. Pour cela, des parkings vont être réalisés dans son environnement immédiat : environ 50 places pour permettre la réalisation d'un aménagement paysager de qualité autour de l'Eglise.

La salle omnisports qui a 25 ans a besoin d'un entretien important ainsi que les vestiaires qui y sont annexés.

Ce sont les deux gros projets de cette année.

Vous trouverez dans ce numéro des détails sur ces réalisations ainsi qu'un certain nombre d'annonces susceptibles de vous intéresser.

L'équipe municipale est au travail et se tient à votre disposition pour toute suggestion que vous pourrez apporter.

Soyez assurés, **Chère Illadaise, Cher Illadais**, de notre entier dévouement et de nos sentiments les plus cordiaux

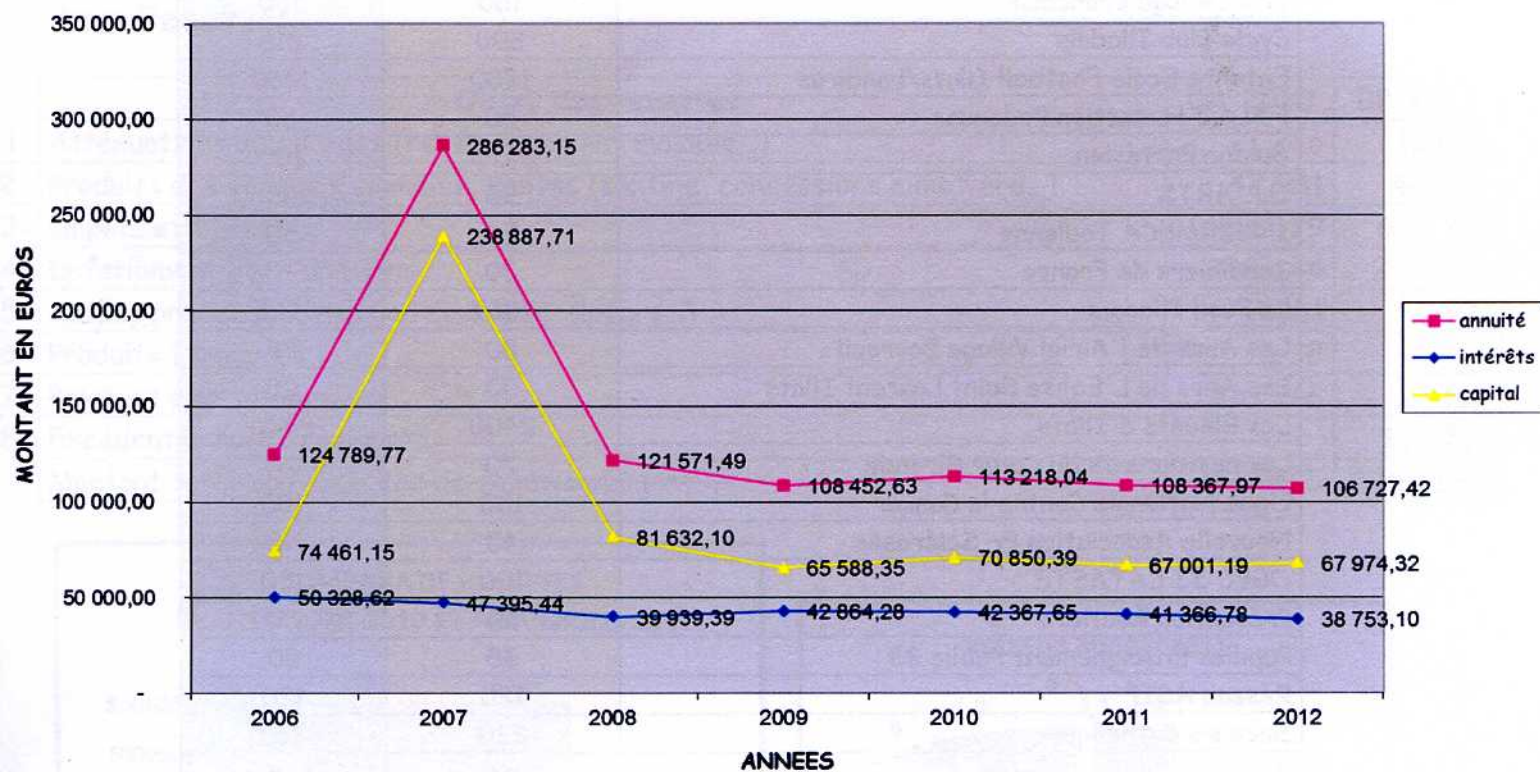
Philippe DUBOURG
Maire d'ILLATS

Le budget communal 2011

Les taux communaux

	2007	2008	2009	2010	2011
HABITATION	9,96	9,96	9,96	9,96	9,96
FONCIER BATI	20,57	20,57	20,57	20,57	20,57
FONCIER NON BATI	39,19	39,19	39,19	39,19	39,19

REMBOURSEMENT EMPRUNTS 2006 A 2012



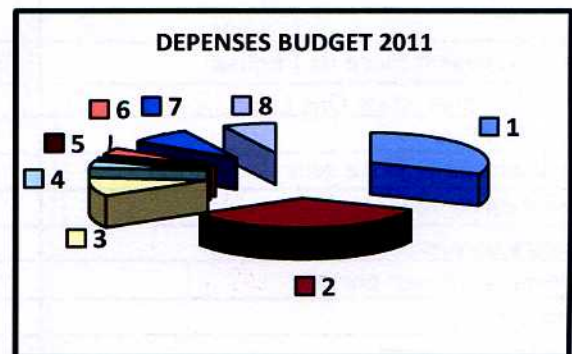
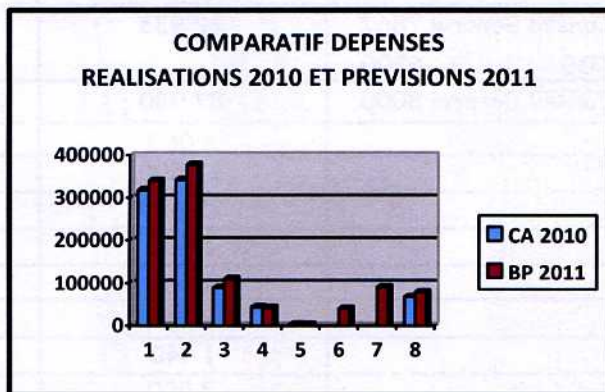
Détail des subventions 2011

	Réalisations 2010	Vote 2011
ACPG CATM (Canton Podensac)	500	500
ADMR Podensac	100	100
AFM Téléthon	50	50
Amicale Sapeurs-pompiers Cadillac	100	100
APIA	20	20
ASAVPA	100	100
Association 2-4-6 roues (moto cross d'Illats)	2400	2440
Association accueil des familles	150	150
Association artistes aveugles	30	30
Association des paralysés de France	50	50
Association Girond, Infirmes Moteurs Cérébraux	50	50
Association Illadaise Parents d'élèves	140	145
Association Membres Ordre National Mérite	100	100
Association Nationale des Elus de la Vigne et du Vin	160	160
Association Rambaud	130	130
Association sportive collège Podensac	110	110
Association U.S.E.P. Ecole Illats	100	105
Association USEP (Coopérative Scolaire) Illats	2750	2795
Chambre de Métiers Gironde	30	30
Club 3ème Age Amitié Fraternité	850	865
Club UNESCO Langon		30
Comité de soutien Château RAUZE	100	100
CPE Transports Langon	30	30
Croix Rouge Française	160	160
Cyclo Club Illadais	800	815
Entente Ecole Football Illats/Landiras	1200	1200
F.N.A.T.H. section Podensac	50	50
Guidon Portésien		100
ILL'ARTS	90	95
INSERMECA Toulonne	50	50
Jardiniers de France	30	30
Le Fusil Illadais	1067	1085
Les Amis de l' Aerial Village Barrouil	80	85
Les Amis de L'Eglise Saint Laurent Illats	90	95
Les Bleuets d'Illats	2400	2440
Les restaurants du Cœur Gironde	70	70
Ligue Nationale Contre le Cancer	100	100
Nouvelle Association Fr Sclérosés	40	40
OGEC JJ LATASTE	100	100
Prévention Routière	60	60
Pupilles Enseignement Public 33	30	30
Réseau ASIF	120	120
Secours Catholique	230	230
Secours Populaire	30	30
SNEMM -1610ème Section médaillés militaires	60	60
Tennis Club Illadais	1780	1810
TRG (Radio Cadaujac)	120	120
U.S.I.F. Illats	2400	2440

Budget de fonctionnement 2011

Les Dépenses

	Objet des dépenses	CA 2010	BP 2011
1-	Charges à caractère général (eau, entretien, carburants,...)	318 286	339 658
2-	Charges de personnel (salaires + charges)	342 363	377 700
3-	Autres charges de gestion courante (subventions...)	88 877	109 736
4-	Charges financières (intérêts des emprunts...)	43 425	42 370
5-	Charges exceptionnelles (secours, dons, ...)	3 510	2 604
6-	Dépenses imprévues		40 000
7-	Virement à la section d'investissement		90 472
8-	Opérations d'ordre, de transfert entre sections	67 940	78 986
	Montant total des dépenses de fonctionnement	864 401	1 081 526



Les Recettes

	Objet des recettes	CA 2010	BP 2011
1-	Atténuations de charges (remboursement maladie...)	21 246	13 600
2-	Produits des services, domaine, ventes (cantine, concessions cimetière...)	42 541	42 250
3-	Impôts et taxes	616 179	602 716
4-	Dotations et participations	290 644	279 683
5-	Autres produits de gestion courante (loyers...)	7 961	7 400
6-	Produits financiers	8	
7-	Produits exceptionnels	10 946	1 160
8-	Excédent antérieur reporté		134 717
	Montant total des recettes de fonctionnement	989 525	1 081 526

